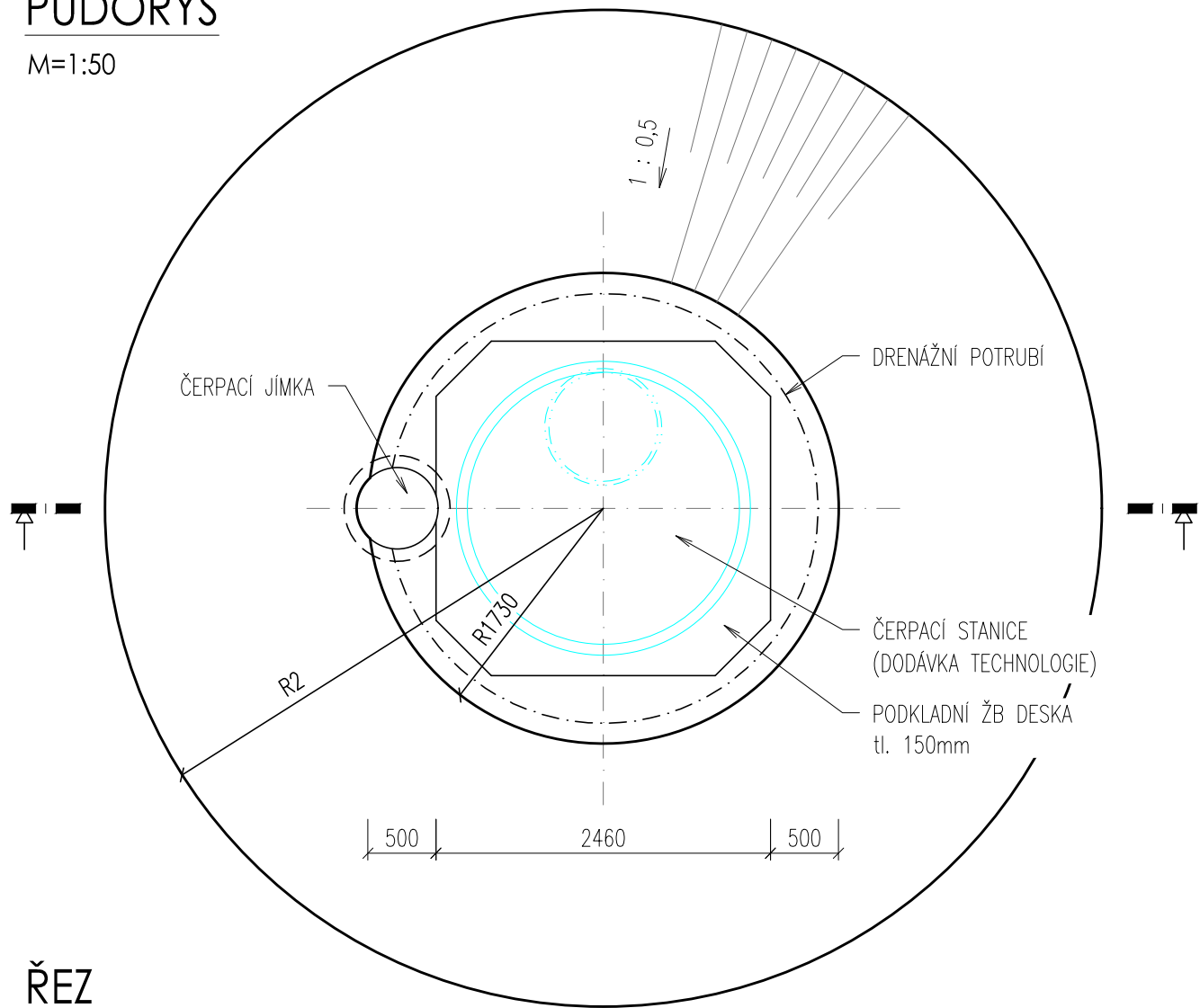


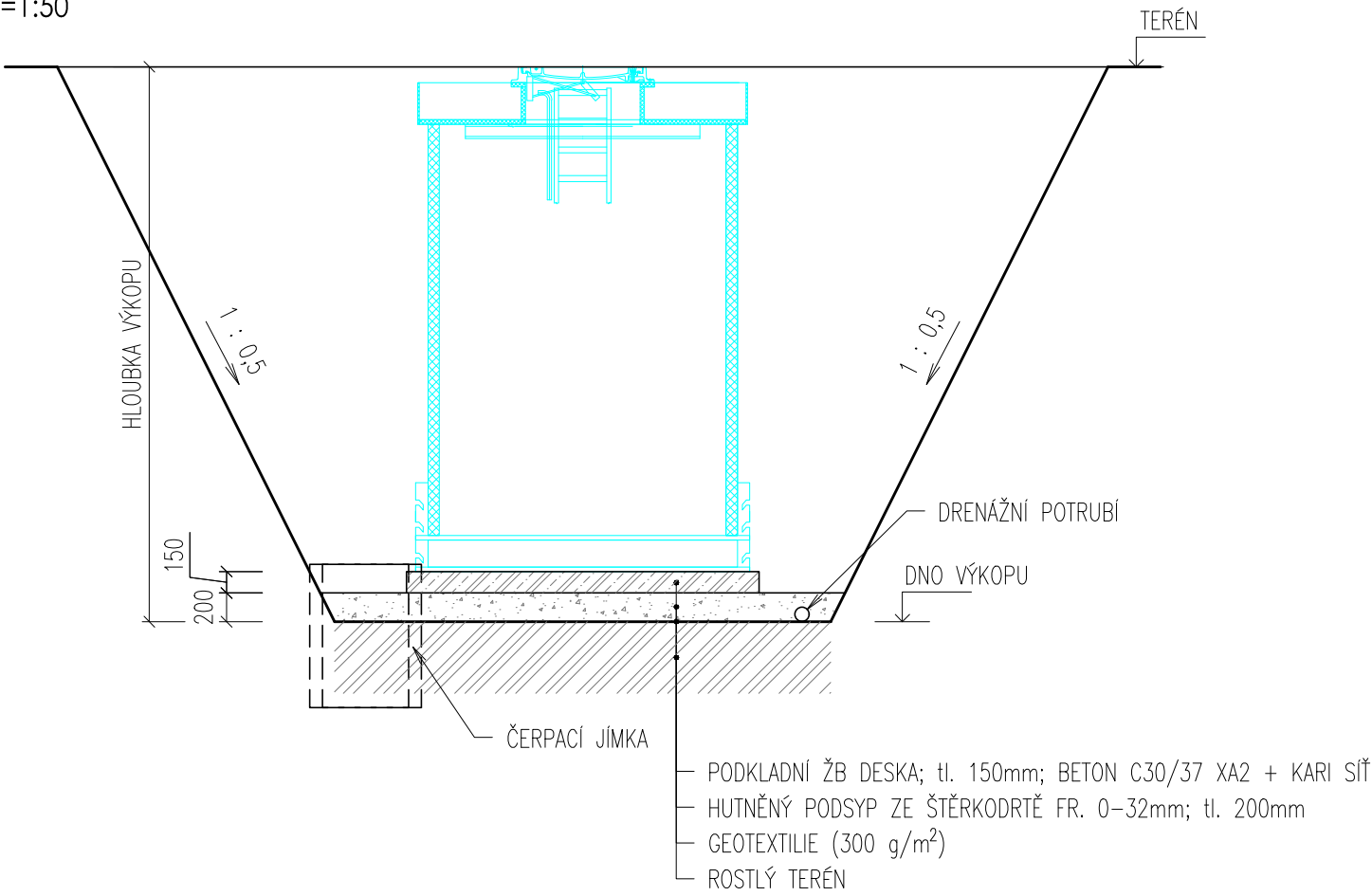
PŮDORYS

M=1:50



ŘEZ

M=1:50



TABULKA KÓT/ROZMĚRŮ

ČS	TERÉN	DNO VÝKOPU	HLOUBKA VÝKOPU	R2
ČS3	288,90 m n.m.	284,54 m n.m.	4,36 m	3,91 m
ČS4	291,66 m n.m.	287,74 m n.m.	3,92 m	3,69 m
ČS12	264,35 m n.m.	260,36 m n.m.	3,99 m	3,73 m

LEGENDA HMOT

	ŽB KONSTRUKCE
	ŠTĚRKODRTĚ
	ROSTLÝ TERÉN
	TECHNOLOGIE – HDPE ŠACHTA VČ. VYSTROJENÍ

VZOROVÝ VÝKRES PLATNÝ PRO ČS3; ČS4 A ČS12.

BPV

S - JTSK

3			
2			
1			
REVIZE	POPIS	DATUM	SCHVÁLIL

Sweco Hydroprojekt a.s. divize Morava pracoviště Ostrava, Varenská 49, 730 02 Ostrava; ostrava@sweco.cz; www.sweco.cz				<div>SWECO</div> <div></div>	
VYPRACOVAL	David Chvostek	HIP	Ing. Martin Jonšta	T. KONTROLA	Ing. Karel Hurt
PROJEKTANT	David Chvostek	ŘEDITEL DIVIZE	Ing. Martin Stojaspal	DATUM	07/2020
OBJEDNATEL	Město Petřvald, náměstí Gen. Vicherka 2511, 735 41 Petřvald			KRAJ	Moravskoslezský
AKCE: <div>Kanalizace Podlesí</div>				ČÍSLO ZAKÁZKY	21 9065 01 02
				STUPEŇ	DPS
				FORMÁT	2 A4
				MĚŘITKO	1 : 50
				ARCHIVNÍ ČÍSLO	011/20/3
ČÁST STAVBY	ČERPACÍ STANICE ČS3 - STAVEBNÍ ČÁST			SO/PS	DSO 03.1
PŘÍLOHA: ČS3 - PŮDORYS, ŘEZ				ČÍSLO PŘÍLOHY	<div>D.1.1.03.1.1</div> <div>10</div>

Tato dokumentace včetně všech příloh (s výjimkou dat poskytnutých objednatelem) je duševním vlastnictvím akciové společnosti Sweco Hydroprojekt a.s. Objednatel této dokumentace je oprávněn ji využít k účelům vyplývajícím z uzavřené smlouvy bez jakéhokoli omezení. Jiné osoby (jak fyzické, tak právnické) nejsou bez předchozího výslovného souhlasu objednatele oprávněny tuto dokumentaci ani její části jakkoli využívat, kopírovat (ani jiným způsobem rozmnožovat) nebo zpřístupnit dalším osobám.
Poznámka: Podpisy zpracovatelů jsou připojeny pouze k výtisku číslo 01 nebo originálu přílohy (matrici).